

Wand- und Reihengarderoben

Sicherheits-Wandgarderobe Arosa

Formschöne, moderne Wandgarderobe aus Stahl in Alusilber. Mit Hut- und doppelten Mantelhaken aus Technopolymer. In 2 Ausführungen: als Einzelgarderobe oder als endlos anbaubare Reihen-Wandgarderobe zur optimalen Raumnutzung.



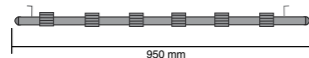
Doppelhaken



1 Einzel-Wandgarderobe Arosa

Mit 6 Hut- und 12 Mantelhaken

Wandgarderobe B 950 X T 80 X H 190 mm



Nr. 6405



2 endlos anbaubar

2 Reihen-Wandgarderobe Arosa T 80 X H 190 mm

Anfangsfeld 950 mm breit Anbaufeld 950 mm breit Endfeld 950 mm breit

Nr. 6406

Nr. 6406

Nr. 6405



3 Kleiderständer event

Extra breiter Kleiderständer. Sehr stabile Ausführung aus Stahlrohr, pulverbeschichtet in Alusilber. Bügelrohr Ø 30 mm. Mobil durch 4 Doppelenkrollen mit Radfeststellern.

Maße: B 1780 x T 530 x H 1710 mm

Kleiderständer event

Nr. 6030



Aluminium

4 Reihengarderobe Multiline

Aluminium-Reihengarderobe mit hoher Kapazität. In 3 Breiten erhältlich.

Zubehör: Schirmhalter mit integrierter Tropfmulde; wahlweise rechts und/oder links anbaubar. Typische Objektgarderobe, auch ausstattbar mit Garderobenmarken.

Mit 10 Hut- und 36 Mantelhaken

Maße: B 1000 x T 400 x H 1700 mm

Nr. 6751

Mit 14 Hut- und 52 Mantelhaken

Maße: B 1400 x T 400 x H 1700 mm

Nr. 6754

Mit 18 Hut- und 68 Mantelhaken

Maße: B 1800 x T 400 x H 1700 mm

Nr. 6758

5 Schirmhalter

Schirmhalter

Nr. 6769

Zubehör:

6 Kleiderbügelset Stahl, alusilber

Kleiderbügel (5er-Pack) Nr. 6219



7 Kleiderbügelset Kunststoff, schwarz

Kleiderbügel (5er-Pack) Nr. 6004



Wand- und Reihengarderoben



1

Krone bestückt mit Haken



2



4



3

1 Montana Standgarderobe

Sehr standsicher durch schweren Metallfuß mit Betonfüllung. Empf. Bestückung: 6 Bügel oder 5 Haken oder gemischt. (Pos. 5+6). Passender Schirmhalter siehe Pos. 7. B 550 X T 370 X H 1700 mm

Standgarderobe Silber/Anthrazit Nr. 6550

2 Montana Wandgarderobe

Mit Hutablage. Empf. Bestückung: 6 Bügel oder 5 Haken oder gemischt. (Pos. 5+6). B 1000 X T 370 X H 125 mm

Wandgarderobe Nr. 6551

3 Montana - wandständige Garderobe

Mit Hutablage. Schirmhalter links oder rechts anbaubar (Pos. 7). Empf. Bestückung: 10 Bügel oder 10 Haken oder gemischt (Pos. 5+6). B 1000 X T 430 X H 1700 mm.

wandständige Garderobe Nr. 6553

4 Montana Reihengarderobe

Sehr standsicher. Schirmhalter links oder rechts anbaubar (Pos. 7). Empf. Bestückung: 10 Bügel oder 10 Haken oder gemischt (Pos. 5+6). B 1000 X T 460 X H 1700 mm

Reihengarderobe Nr. 6552

Montana Zubehör

5 Kleiderbügel 2 Stck. je Packung

(Packung) Nr. 6558

6 Haken Doppelhaken. 5 Stck. je Packung

(Packung) Nr. 6557

7 Schirmhalter

mit Tropfmulde Nr. 6556

8 Rollenset

4 Zwilling-Lenkrollen, mit Feststellern.

Rollen 4 Stck. je Packung (Packung) Nr. 6727

9 Noblesse

Sehr hohe Kapazität auf kleinem Raum dank 16 Haken, mit Hutablage. Ausführung Stahl, alusilber. B 570 x T 420 X H 1700 mm

Noblesse Farbe: Alusilber Nr. 6036

Schirmhalter Nr. 6037

10 M60

Garderobe mit 5 Prospektfächern. Fächer waagrecht oder schräg montierbar. B 950 X T 380 X H 1800 mm

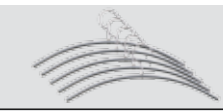
M 60 Farbe: Alusilber Nr. 6581

Schirmhalter (optional) Nr. 6556

11 Kleiderbügel

Stahl, alusilber (5er-Pack)

Nr. 6219



9

hohe Kapazität: 16 Haken

Hutablage



10

Fächer waagrecht oder schräg montierbar

